

Beispiele aus der Praxis

Grundlage für Kauf/Verkauf des Unternehmens

Der Alleinaktionär der Apparatebaufirma Y möchte sein Kleinunternehmen verkaufen. Ein Kaufinteressent ist vorhanden. Er wünscht jedoch eine neutrale, kompetente Beurteilung der finanziellen Grundlage und der Ertragskraft. Ein systematischer Check-up mit überblickbaren Fixkosten wird in Auftrag gegeben.

Basis für Expansion schaffen

Die im Export tätige Kollektivgesellschaft Z&Co. hat Expansionspläne. Die Gesellschafter wollen aber vorerst mehr Gewissheit darüber, ob die Ausgangslage für den Ausbau in den Bereichen Personal, Finanzen, Administration, Sortiment und Verkauf in Ordnung ist und wo allenfalls Engpässe und Risiken drohen. Sie entscheiden sich für einen Check-up.

Klare Ausgangslage für Restrukturierung schaffen

Die Ertragskraft des Gewerbebetriebes XYZ entspricht nicht mehr den Erwartungen. Einsparungen und die Aufhebung eines Teilbereichs stehen zur Diskussion. Künftige interessante Möglichkeiten sollen jedoch nicht beeinträchtigt werden. Eine umfassende Lagebeurteilung wird als zweckmässig betrachtet. Auch die kreditgewährende Bank wünscht dieses Vorgehen. Es wird ein Check-up durch einen neutralen Fachmann beschlossen.

Nachfolgeplanung

Der Inhaber eines kleinen Dienstleistungsunternehmens ist 55-jährig und kinderlos. Er befasst sich mit dem Gedanken, sich innerhalb 5 Jahren aus dem Geschäft zurückzuziehen. Bis dann will er den Wert des Unternehmens optimieren und den Übergang sauber planen. Mit einem Check-up will er eine objektive Grundlage schaffen.

Kontaktadresse

Erich J. Voegeli

Regionalleiter adlatus Winterthur-Schaffhausen

Mythenstrasse 24, 8308 Illnau

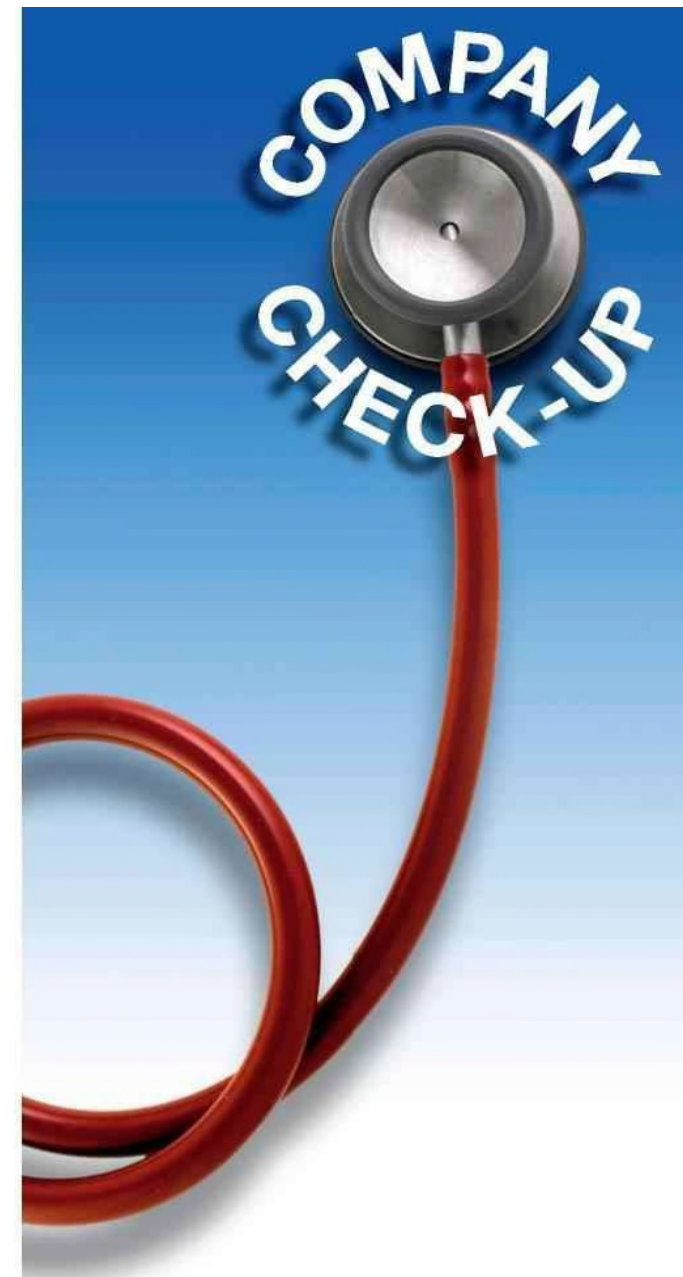
052 346 25 44 / 079 663 27 24

voegeli@adlatus.ch

www.wish.adlatus.ch

Weitere Einsatzschwerpunkte sind:

- Firmengründungen
- Unterstützung von Jungunternehmern
- Nachfolgeplanung
- Unternehmensbewertungen
- Fachliche Beratung und Unterstützung in allen Unternehmensfragen
- Know-how-Transfer
- Zweitmeinung
- Risikomanagement
- Coaching, Mentoring, Schulung
- Notfall-Tool – was ist zu tun, wenn ...



adlatus – erfolgreich seit mehr als 30 Jahren

Das Netzwerk

Adlatus ist seit 1982 ein schweizerisches Netzwerk erfahrener Führungskräfte und Fachspezialisten. Heute sind über 300 Persönlichkeiten aus dem obersten Kader der Wirtschaft Mitglied bei adlatus. adlatus ist ein logischer Anschluss an die berufliche Laufbahn.

Für jede Aufgabe gibt es adlatus-Spezialisten.

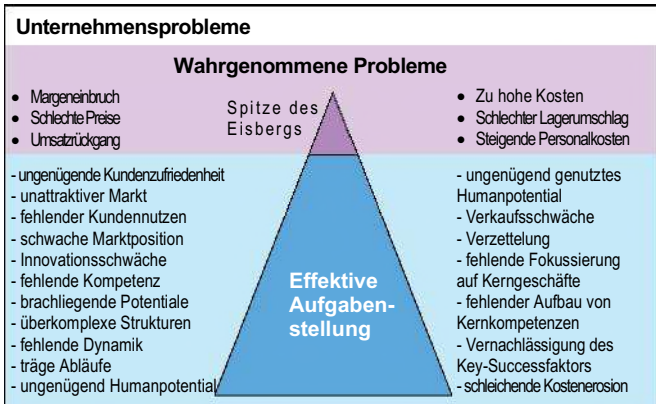
- KMU (kleine und mittlere Unternehmen)
- Behörden und Verwaltung
- Grossfirmen in Spezialgebieten
- Gemeinnützige Organisationen

Neu profitieren

die Unternehmen von unserem professionellen Company Check-up. Speziell geschulte Adlatus Berater führen unter Einbezug der Führungskräfte den Company Check-up durch.

Das adlatus Company Check-up Team besteht aus Fachleuten mit langjähriger Erfahrung im Topmanagement und den Bereichen Finanzen, Personal, Marketing, Entwicklung, Verkauf, Produktion, und Logistik.

Das Team ist rasch einsatzbereit.



Warum regelmässig ein Check-up durchführen?

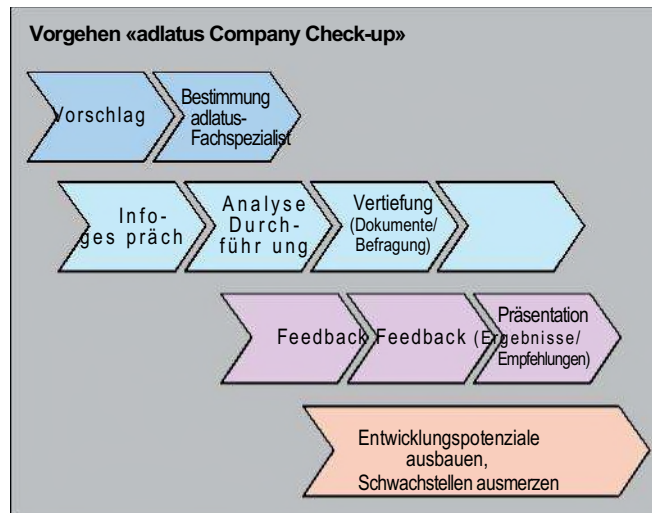
Wie im Privatleben ein regelmässig durchgeführter medizinischer Check-up ist auch im Unternehmen eine Standortbestimmung richtig und notwendig.

Der Check-up im Unternehmen ist:

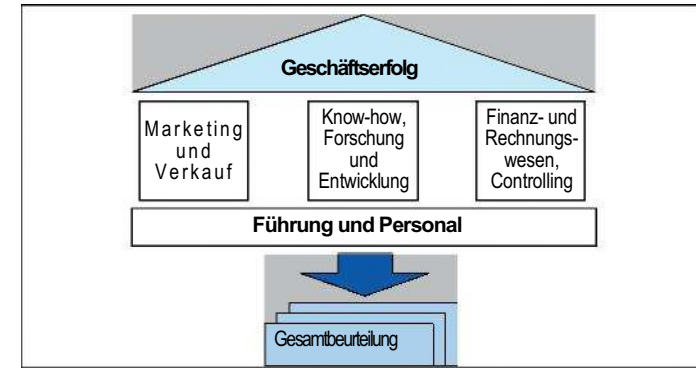
- ein hervorragendes Mittel zur periodischen Überprüfung und Anpassung der Strategie
- eine gute Vorbereitung vor einem Gespräch mit der Bank.
- eine wichtige Grundlage bei Kauf oder Verkauf des Unternehmens
- für eine Verbesserung der Wirtschaftlichkeit nötig
- eine gute Basis für die Expansion oder Fusion
- eine klare Ausgangslage für eine Restrukturierung
- für eine erfolgreiche Nachfolgeplanung notwendig

Zielsetzung

Mit dem Check-up-Diagnose-Service von adlatus erhält die Geschäftsleitung, der Geschäftsinhaber eine klare Standortbestimmung für das Unternehmen. Mit einer systematischen Analyse werden Stärken und Schwächen ermittelt, Entwicklungspotentiale und -engpässe aufgezeigt und klare Empfehlungen zum optimalen Einsatz vorhandener Ressourcen und zur Stärkung des Erfolges abgegeben.



Die wichtigsten Check-up-Bereiche



Auf die Bedürfnisse des Unternehmens ausgerichtet

Die Analyse / Diagnose der einzelnen Themenkreise wird je nach Bedarf angepasst:

- Auf die Branche des betreffenden Unternehmens
- Wenn anlässlich des Kontaktgespräches neben der allgemeinen Standortbestimmung ein klarer Schwerpunkt gesetzt werden soll. (z. B. Starke Ausdehnung eines Geschäftsbereiches, wesentlicher Engpass oder ausgeprägtes Risiko in einem Teilbereich)

Vorgehen und Kosten

- Vorschlag eines geeigneten Fachspezialisten aus der Fachgruppe adlatus Company Check-up
- Ein umfassender Gesamt-Check-up im Umfang von 4 - 5 Tagen Aufwand kostet pauschal CHF 5'000.—.
- Ein Gesamt-Check-up inkl. Unternehmensbewertung kostet pauschal CHF 6'000.—.